

fedea

Observatorio Fiscal y Financiero CC.AA. Cuarto Informe

José Ignacio Conde-Ruiz
Juan Rubio-Ramirez
Carmen Marín

Miércoles, 28 de noviembre de 2012

fedea

Introducción

Ejecución Presupuestaria

Planes Económicos y Financieros

Estimación Déficit 2012

Conclusiones

Introducción

Introducción

El 29 de septiembre, el Gobierno revisó al alza las cifras de déficit para 2011 (hasta el -9,4%) y 2010 (hasta 9,7%) y determinó que las ayudas al Sistema Financiero elevarían el déficit 2012 hasta -7,3%. Éstas ayudas no se tendrán en cuenta de cara al Objetivo Estabilidad Presupuestaria (OEP) manteniendo sus compromisos de déficit para 2012 en el -6,3% PIB.

Tabla 1. Capacidad (+) o Necesidad de Financiación (-) de las AAPP españolas (% PIB)			
	Déficit 2011	OEP 2012	I Semestre 2012
Administración Central y Seguridad Social	-5,2	-4,5	-3,1
Comunidades Autónomas	-3,3	-1,5	-0,8
Corporaciones Locales	-0,4	-0,3	0,1
<i>Total Administraciones Públicas excluyendo las ayudas al Sector Financiero</i>	<i>-8,9</i>	<i>-6,3</i>	<i>-3,8</i>

El déficit del primer semestre ha sido del -3,8% PIB, para poder cumplir con el OEP, el déficit de las Administraciones Públicas (AA.PP.) en el segundo semestre debe ser como máximo del -2,5%, excluyendo las ayudas concedidas a la banca.

Ejecución Presupuestaria

Ejecución Presupuestaria

Ingresos

Tabla 2. Ingresos No Financieros hasta agosto 2012

Total CC.AA.	Miles de Euros	Variación Interanual	Miles de euros (*)	Variación Interanual (*)
1. Impuestos Directos	36.151.884	34%	25.766.760	-4%
2. Impuestos Indirectos	43.892.396	41%	29.188.288	-6%
3. Tasas, Precios Públicos y otros ingresos	2.871.671	-3%	2.871.671	-3%
4. Transferencias Corrientes	-1.642.011	-110%	16.941.536	-1%
1-5. Ingresos Corrientes	81.602.350	4%	75.096.665	-4%
6-7. Ingresos de Capital	1.872.150	-11%	1.872.150	-11%
1-7. Ingresos No Financieros	83.474.500	4%	76.968.815	-5%

(*) Datos Netos de la liquidación de 2010 y de los anticipos de entregas a cuenta de 2012

Los Ingresos No Financieros Netos de liquidaciones 2010 y anticipos de entregas a cuenta 2012 se reducen en un 5% en agosto 2012. Hay una caída generalizada de todos los capítulos de ingresos.

Ejecución Presupuestaria

Gastos

Tabla 3. Gastos No Financieros hasta agosto 2012		
Total CC.AA.	Miles de Euros	Variación Interanual
1. Gastos de Personal	35.797.195	-4%
2. Gastos Corrientes en bienes y servicios	17.460.021	1%
3. Gastos en Intereses	3.589.755	39%
4. Transferencias Corrientes	25.446.704	-10%
1-5. Gastos Corrientes	82.293.675	-4%
6-7. Gastos de Capital	6.706.569	-31%
1-7. Gastos No Financieros	89.000.244	-7%

Ejecución Presupuestaria

Gastos

Tabla 4. Gastos No Financieros de las CCAA. Agosto de 2012 (Datos Acumulados)

CCAA	2. Gastos Corrientes de Bienes y Servicios		4. Transferencias Corrientes	
	Nivel (Miles de euros)	Variación Interanual	Nivel (Miles de euros)	Variación Interanual
Andalucía	1.548.845	-24%	4.202.548	-8%
Aragón	451.478	1%	596.507	-14%
Asturias	395.473	-20%	506.643	-14%
C. Valenciana	1.703.474	-4%	1.970.405	-30%
Canarias	699.552	7%	1.382.869	-5%
Cantabria	187.659	-8%	366.721	-10%
Castilla- León	644.583	-6%	1.092.660	-12%
Castilla-La Mancha	485.059	-49%	768.628	-43%
Cataluña	4.283.428	0%	4.296.043	-10%
Extremadura	381.281	6%	579.488	-19%
Galicia	976.944	12%	1.480.895	0%
Baleares	287.771	-7%	471.143	-29%
C. Madrid	3.518.135	51%	4.209.098	1%
Murcia	517.055	0%	674.228	-12%
Navarra	324.695	5%	828.947	-1%
País Vasco	888.583	-11%	1.831.960	19%
La Rioja	166.007	40%	187.920	3%
Total	17.460.021	1%	25.446.704	-10%

Ejecución Presupuestaria

Gastos

Por CC.AA., observamos una gran heterogeneidad en las tasas de crecimiento interanual de en los Gastos Corrientes de Bienes y Servicios (cap. 2) y en los Gastos en Transferencias Corrientes (cap. 4)

Por ejemplo: Castilla-La Mancha ha reducido los Gastos Corrientes en Bienes y Servicios en un 49%. En cambio, C. Madrid y La Rioja los aumentan en un 51% y 40% respectivamente.

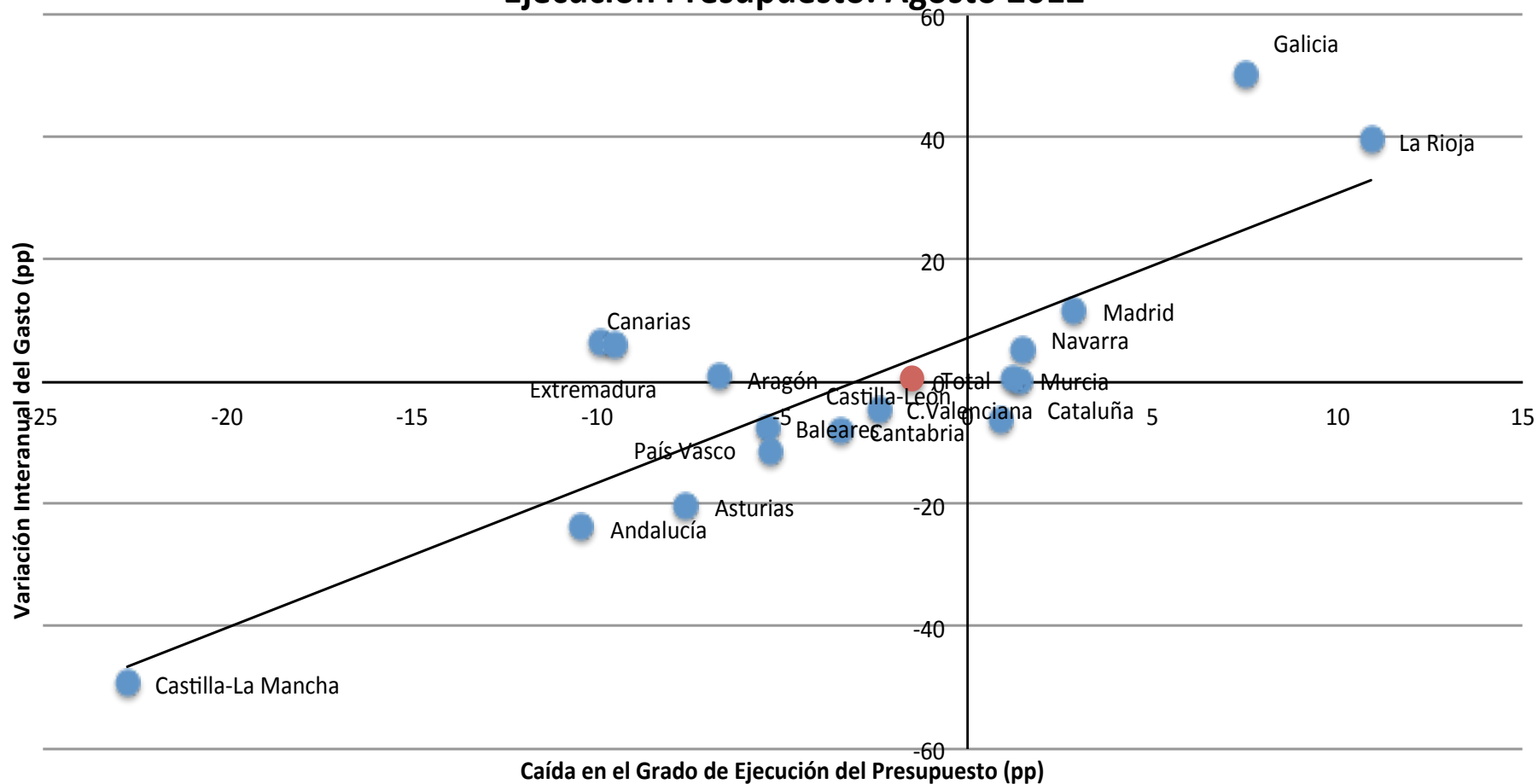
Posibles explicaciones:

1. Las CC.AA. con baja Ejecución Presupuestaria podrían estar retrasando la contabilización de estos gastos.
2. Las CC.AA. con alta Ejecución Presupuestaria podrían haber decidido reconocer parte de los gastos asociados al Plan de Pago a Proveedores.

Ejecución Presupuestaria

Gastos

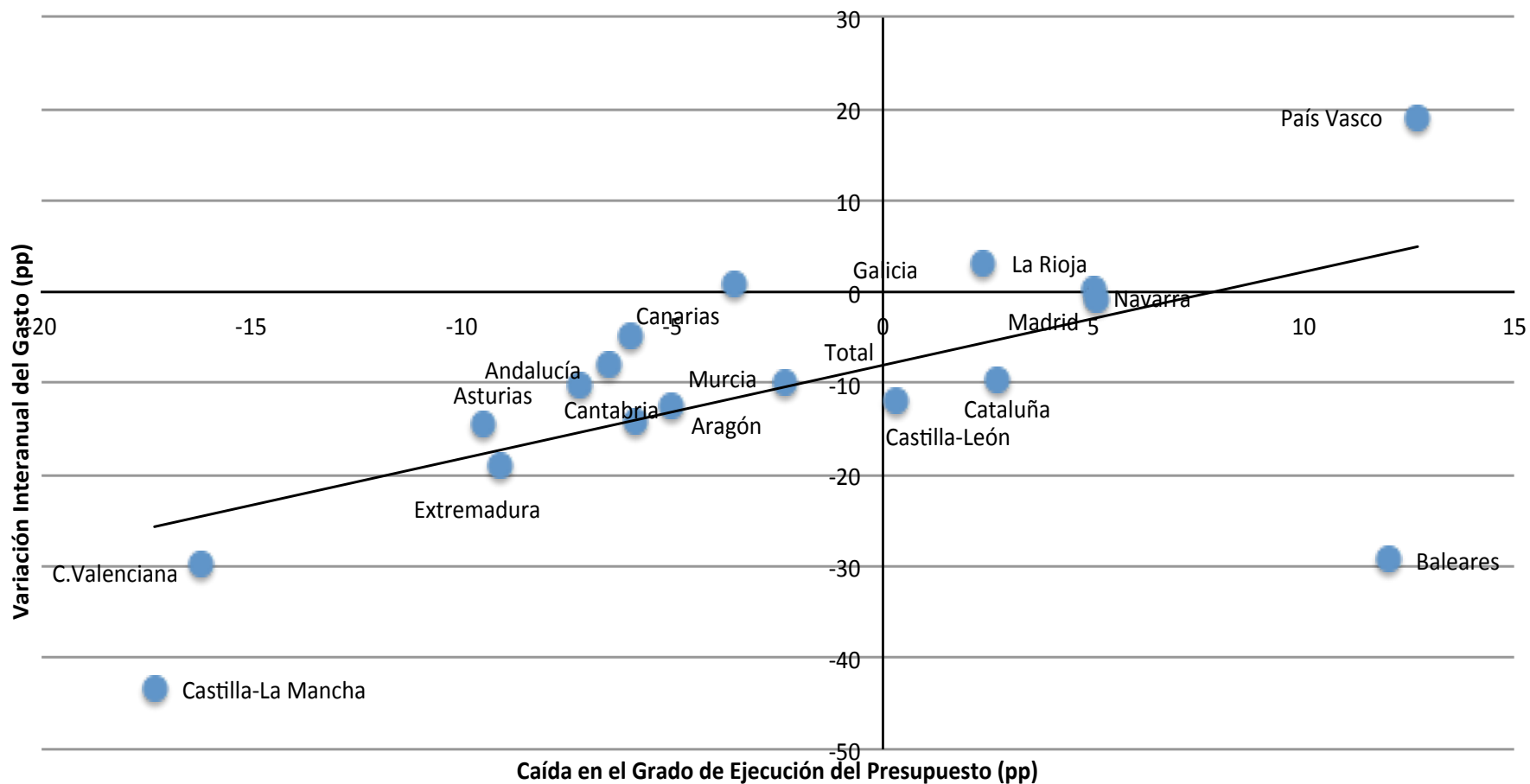
Gráfico 1. Relación caída Gastos Corrientes Bienes y Servicios con la caída grado Ejecución Presupuesto. Agosto 2012



Ejecución Presupuestaria

Gastos

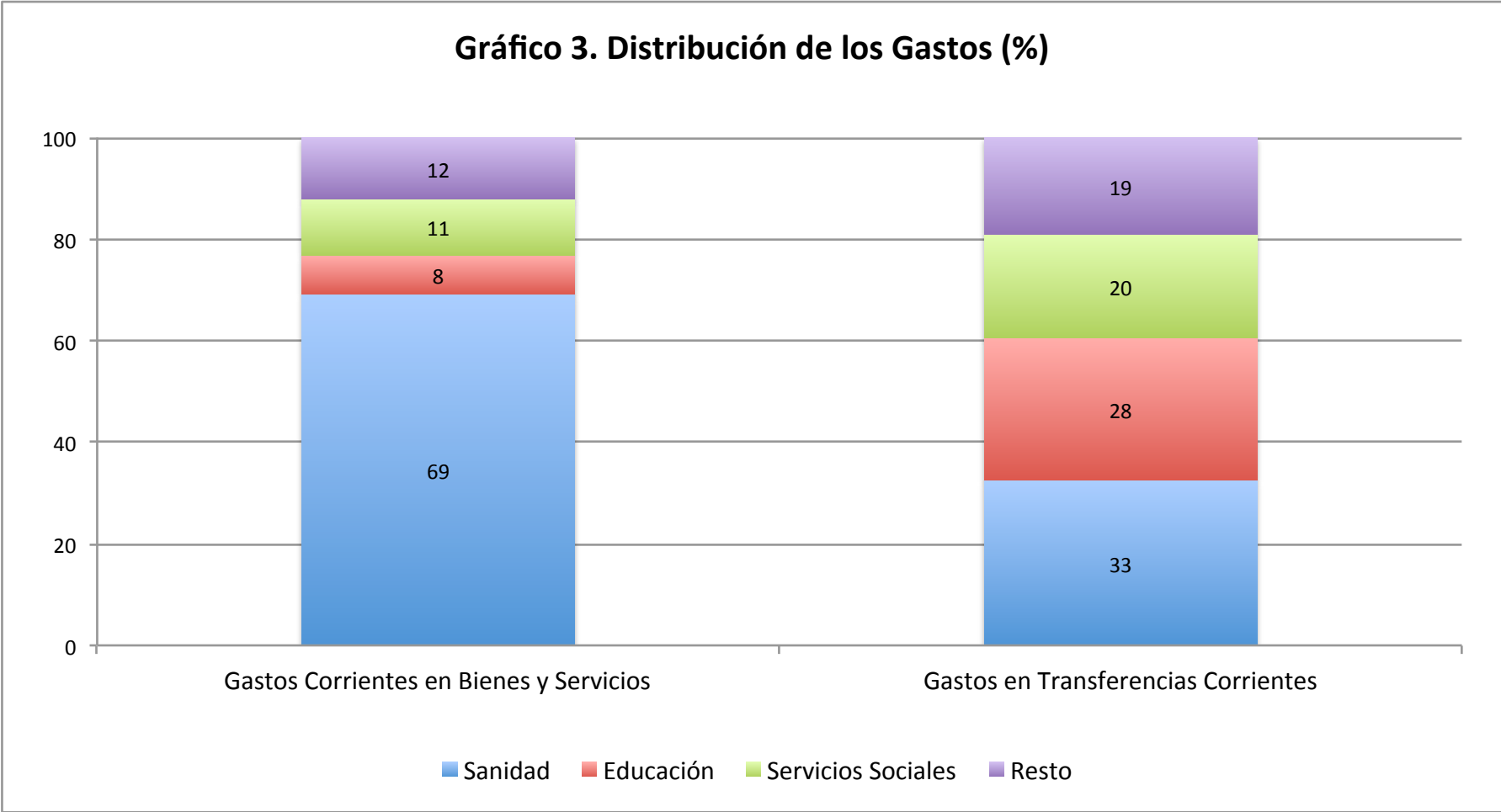
Gráfico 2. Relación caída Gastos Transferencias Corrientes con la caída grado Ejecución Presupuesto. Agosto 2012



Ejecución Presupuestaria

Gastos

¿Qué tipo de Gastos se incluyen en Gastos Corrientes de Bienes y Servicios y en Gastos en Transferencias Corrientes?



Ejecución Presupuestaria

Déficit

Tabla 5. Principales variables de Ejecución Presupuestaria. Agosto de 2012 (% PIB)

CC.AA.	Déficit Presupuestario			Déficit CN		Ajustes CN	
	Agosto 2012	Agosto 2012 Neto (*)	Agosto 2011	II Trimestre 2012	II Trimestre 2011	II Trimestre 2012	II Trimestre 2011
Andalucía	-0,4%	-0,7%	-1,5%	-1,3%	-1,9%	-0,5%	-1,9%
Aragón	-0,5%	-1,0%	-0,8%	-0,7%	-1,2%	0,0%	-1,2%
Asturias	0,6%	-0,1%	-2,1%	-0,5%	-1,9%	-0,5%	-1,9%
C. Valenciana	-0,5%	-1,9%	-2,6%	-0,3%	-2,0%	0,4%	-2,0%
Canarias	-1,3%	-1,2%	-1,2%	-1,2%	-1,7%	-0,1%	-1,7%
Cantabria	-0,3%	-1,2%	-1,2%	-1,0%	-1,6%	-0,3%	-1,6%
Castilla- León	-0,2%	-0,8%	-1,3%	-0,9%	-1,3%	-0,3%	-1,3%
Castilla-La Mancha	-0,1%	-0,9%	-4,6%	-0,7%	-4,2%	-1,1%	-4,2%
Cataluña	-0,5%	-1,3%	-1,2%	-0,6%	-1,8%	-0,4%	-1,8%
Extremadura	-1,0%	-1,5%	-2,9%	-1,9%	-2,7%	-0,7%	-2,7%
Galicia	-1,0%	-1,6%	-1,2%	-1,1%	-1,2%	0,0%	-1,2%
Baleares	0,4%	-1,3%	-1,9%	-0,4%	-2,5%	-0,5%	-2,5%
C. Madrid	-0,9%	-1,6%	-0,7%	-0,5%	-1,1%	0,2%	-1,1%
Murcia	-1,9%	-2,3%	-2,7%	-1,8%	-2,2%	0,0%	-2,2%
Navarra	-0,7%	-0,7%	-1,2%	-2,5%	-2,3%	-1,2%	-2,3%
País Vasco	0,4%	0,4%	0,8%	-0,2%	0,0%	-0,4%	0,0%
La Rioja	-0,7%	-1,5%	-0,6%	-0,6%	-0,8%	-0,4%	-0,8%
Total	-0,5%	-1,1%	-1,4%	-0,8%	-1,6%	-0,2%	-1,6%

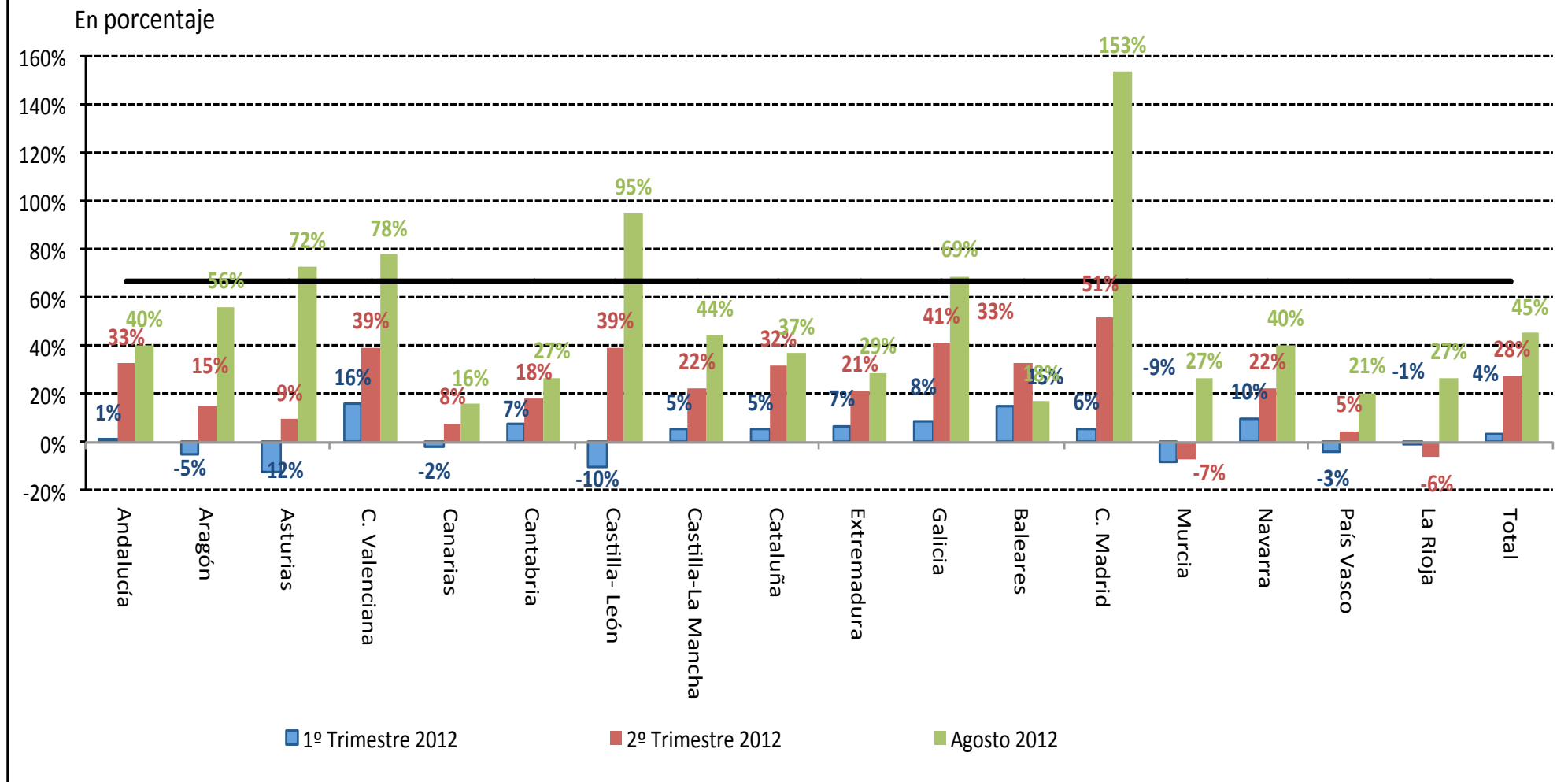
(*) No incluye la liquidación positiva de 2010 ni los anticipos de entregas a cuenta

Planes Económicos y Financieros

Planes Económicos y Financieros

Medidas de reducción de Gastos

Gráfico 4. Grado de ejecución de las medidas de los PEF. Capítulo 1. Gastos de Personal



Planes Económicos y Financieros

Medidas de aumento de ingresos

Las CC.AA. están teniendo muchas dificultades en aumentar sus ingresos vía **Enajenación de Inversiones Reales**. En total fueron anunciados aumentos de ingresos por 1.582 millones de euros siendo la variación interanual de la Ejecución Presupuestaria hasta agosto de 2012 de -12 millones de euros.

Estimación Déficit

Estimación Déficit

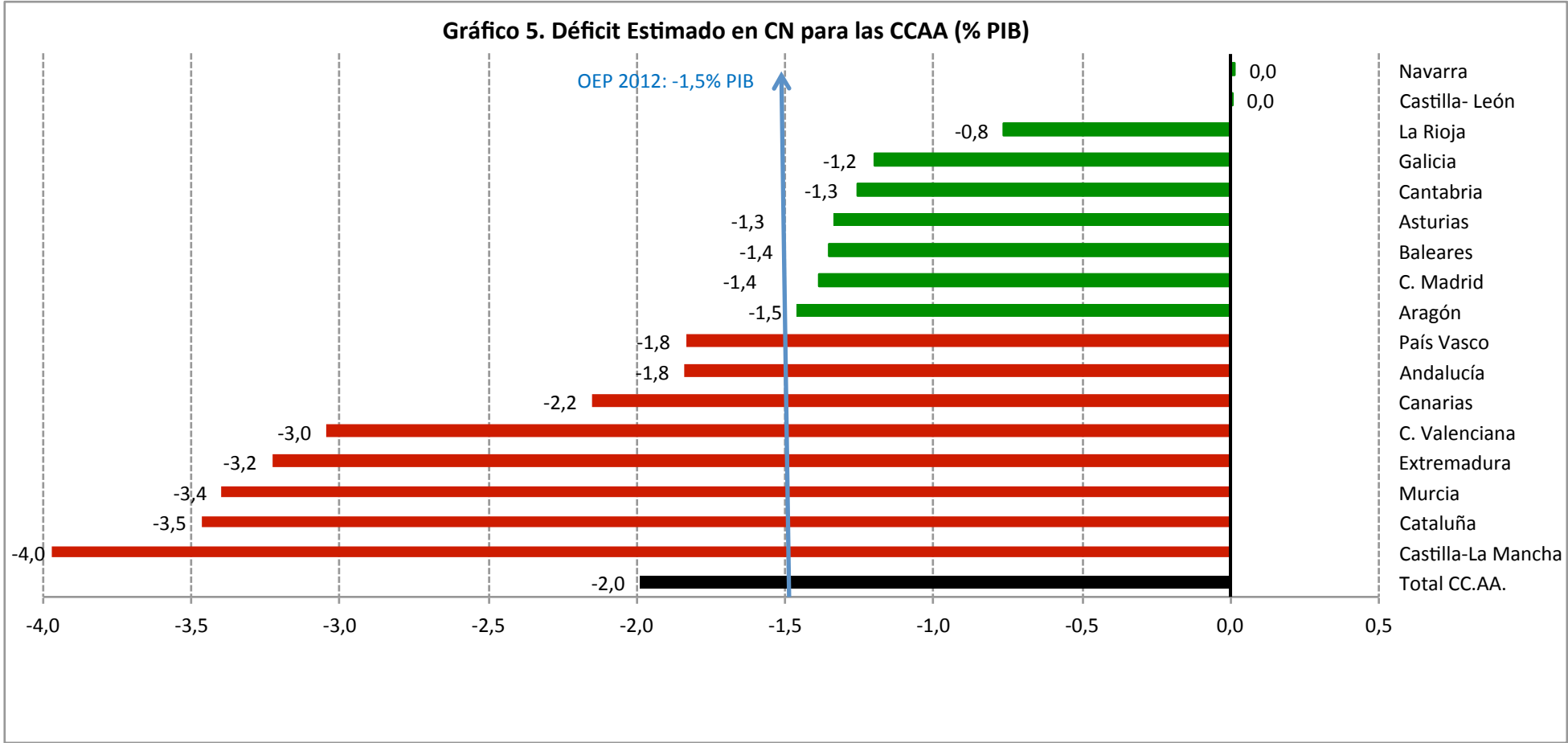
Estimación déficit Contabilidad Nacional

Tabla 6. Estimación Déficit. Año 2012 (millones de euros)

CC.AA.	Ingresos No Financieros estimados	Gastos No Financieros estimados	Déficit Presupuestario Estimado	Déficit (% PIB)	Media Ajustes CN (2003-2010)	Déficit CN (% PIB)
Andalucía	19.640	22.118	-2.478	-1,7	-0,1	-1,8
Aragón	3.648	4.077	-429	-1,3	-0,2	-1,5
Asturias	3.266	3.479	-213	-0,9	-0,4	-1,3
C. Valenciana	10.654	12.552	-1.898	-1,9	-1,2	-3,0
Canarias	5.395	6.227	-832	-2,0	-0,1	-2,2
Cantabria	1.869	1.991	-123	-0,9	-0,3	-1,3
Castilla- León	6.979	6.878	101	0,2	-0,2	0,0
Castilla-La Mancha	5.269	6.554	-1.285	-3,5	-0,5	-4,0
Cataluña	19.334	25.054	-5.720	-2,9	-0,6	-3,5
Extremadura	3.212	3.730	-519	-3,0	-0,2	-3,2
Galicia	7.735	8.257	-522	-0,9	-0,3	-1,2
Baleares	2.581	2.664	-83	-0,3	-1,0	-1,4
C. Madrid	15.550	16.104	-554	-0,3	-1,1	-1,4
Murcia	3.297	4.103	-806	-2,9	-0,5	-3,4
Navarra	3.533	3.457	76	0,4	-0,4	0,0
País Vasco	8.683	9.742	-1.058	-1,6	-0,2	-1,8
La Rioja	1.001	1.056	-54	-0,7	-0,1	-0,8
Total	121.647	138.085	-16.438	-1,6	-0,4	-2,0

Estimación Déficit

Estimación déficit Contabilidad Nacional



Conclusiones

Conclusiones

Ejecución Presupuestaria: Los Gastos No Financieros caen en un 7% aunque creemos que se está retrasando la contabilización de algunas partidas.

Ejecución de los PEF: las CC.AA. están teniendo muchos problemas en aumentar sus ingresos tanto vía impuestos como a través de la Enajenaciones de Inversiones Reales.

Estimación Déficit CC.AA.: creemos que las CC.AA. no van a cumplir con el OEP del -1,5% PIB elevándose el déficit conjunto hasta el -2% PIB.

Tabla 7. Datos de déficit AA.PP. enviados a Eurostat (millones de euros)		
Fecha remisión	2010	2011
Octubre 2010	-98.069	-
Abril 2011	-98.227	-65.613
Octubre 2011	-98.166	-65.355
Abril 2012	-98.166	-91.344
Octubre 2012	-101.438	-100.402

¿Qué se espera para
2013?

fedea