

LA DESIGUALDAD EN ESPAÑA
Comentario al trabajo de Luis Ayala

Angel de la Fuente
FEDEA e IAE-CSIC

Jorge Onrubia
UCM y FEDEA

Junio de 2016

1. Introducción

- Ayala (2016) ofrece una interesante discusión de los datos existentes sobre la distribución de la renta en España y un análisis de la evolución de la desigualdad en nuestro país, comparándonos con otras economías avanzadas.

El estudio constata que España presenta niveles relativamente elevados de desigualdad y que la situación ha empeorado de forma alarmante durante la última crisis. El autor argumenta que el principal problema es el debilitamiento de nuestro sistema productivo y de protección social.

- A nosotros nos toca hacer un poco de abogado del diablo:

Aún coincidiendo plenamente en lo que respecta a la gravedad del problema,

pensamos que Ayala presenta una imagen de la situación que es excesivamente pesimista a la luz de los datos disponibles

Y que su diagnóstico es poco convincente

y no ayuda a identificar políticas efectivas para mitigar el problema.

2. ¿No hemos avanzado nada desde los años setenta?

- Ayala sostiene que estamos básicamente como en los años 70. Aunque los indicadores de desigualdad mejoraron mucho tras la llegada de la democracia, con la última crisis se ha perdido prácticamente todo lo que habíamos avanzado.
- Con los mismos datos que utiliza el autor, nuestra interpretación es bastante más moderada.

Sí que se ha perdido buena parte de lo avanzado desde los 70, entre el 35 y el 41%, lo que es un auténtico desastre pero queda mucho hasta el 100%

Gráfico 1: Indicadores alternativos de desigualdad basados en la Encuesta de Presupuestos Familiares, índices 1973 = 100

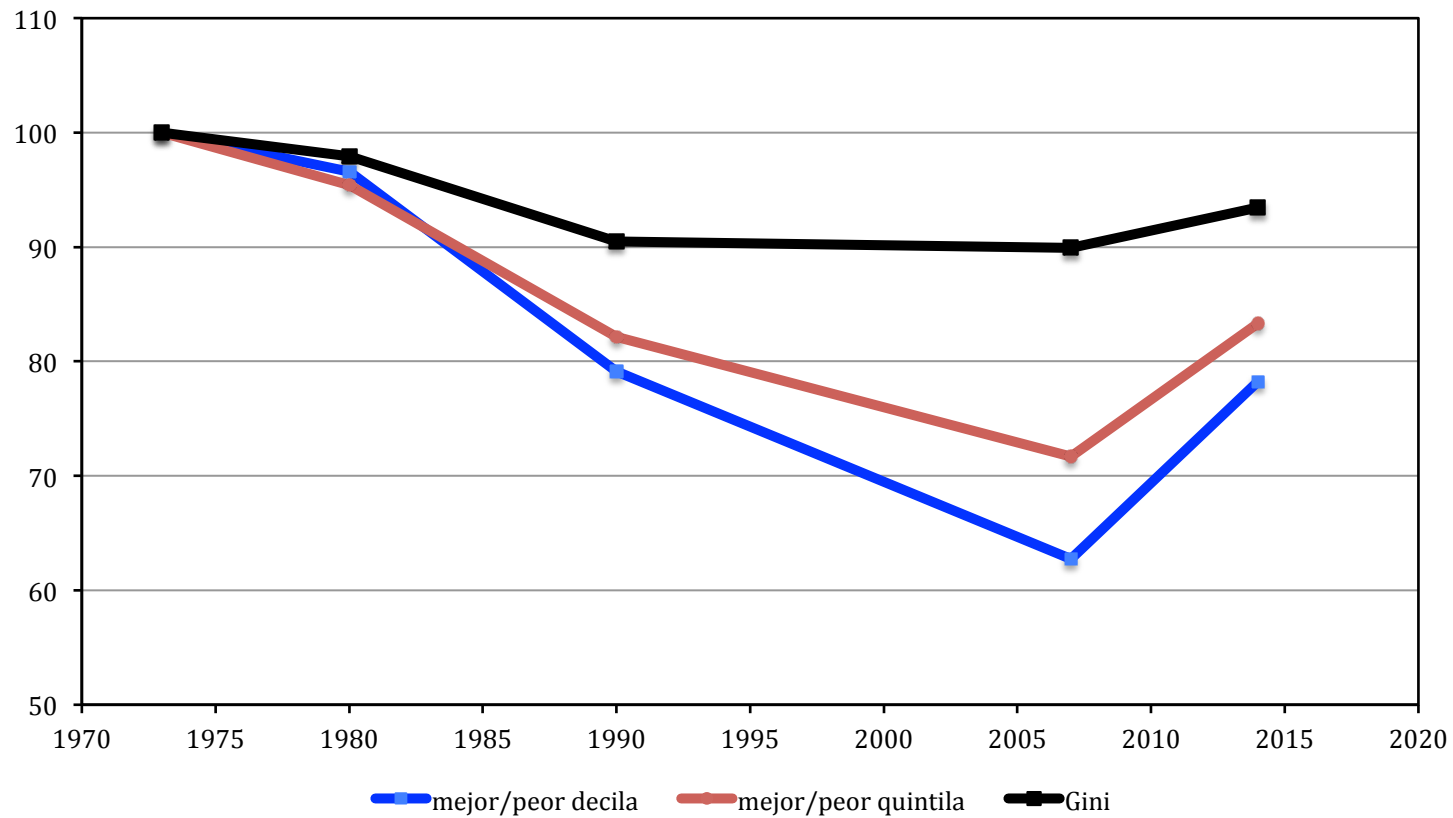
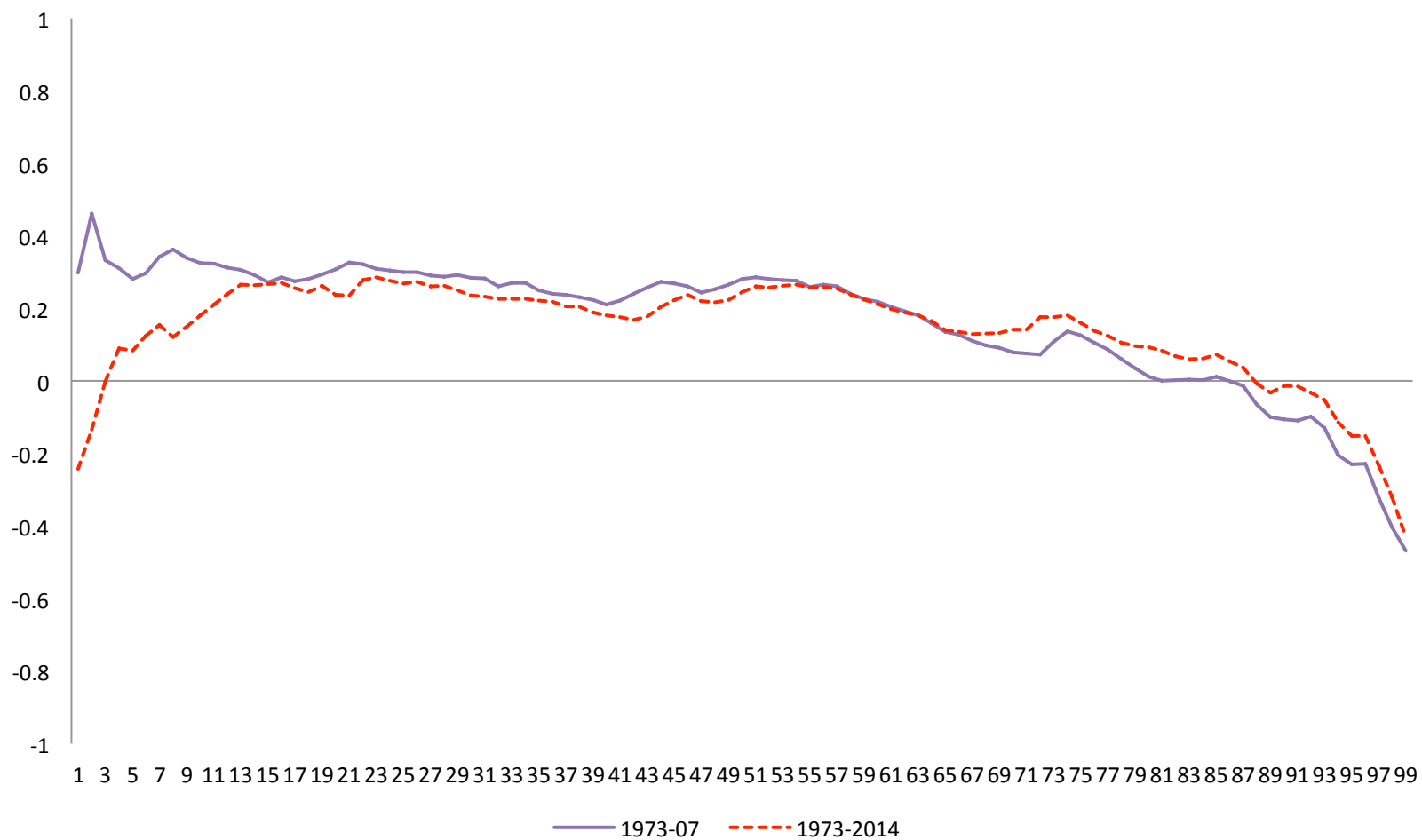


Gráfico 2: Variación anual real (%) de la renta disponible de los hogares por percentiles (diferencias respecto al crecimiento de la renta media)



3. ¿Es España uno de los países avanzados más desiguales?

- Es verdad que dentro de la OCDE estamos en la parte de arriba de la distribución en términos de desigualdad de la renta disponible, pero no en una posición tan destacada como sugiere Ayala.

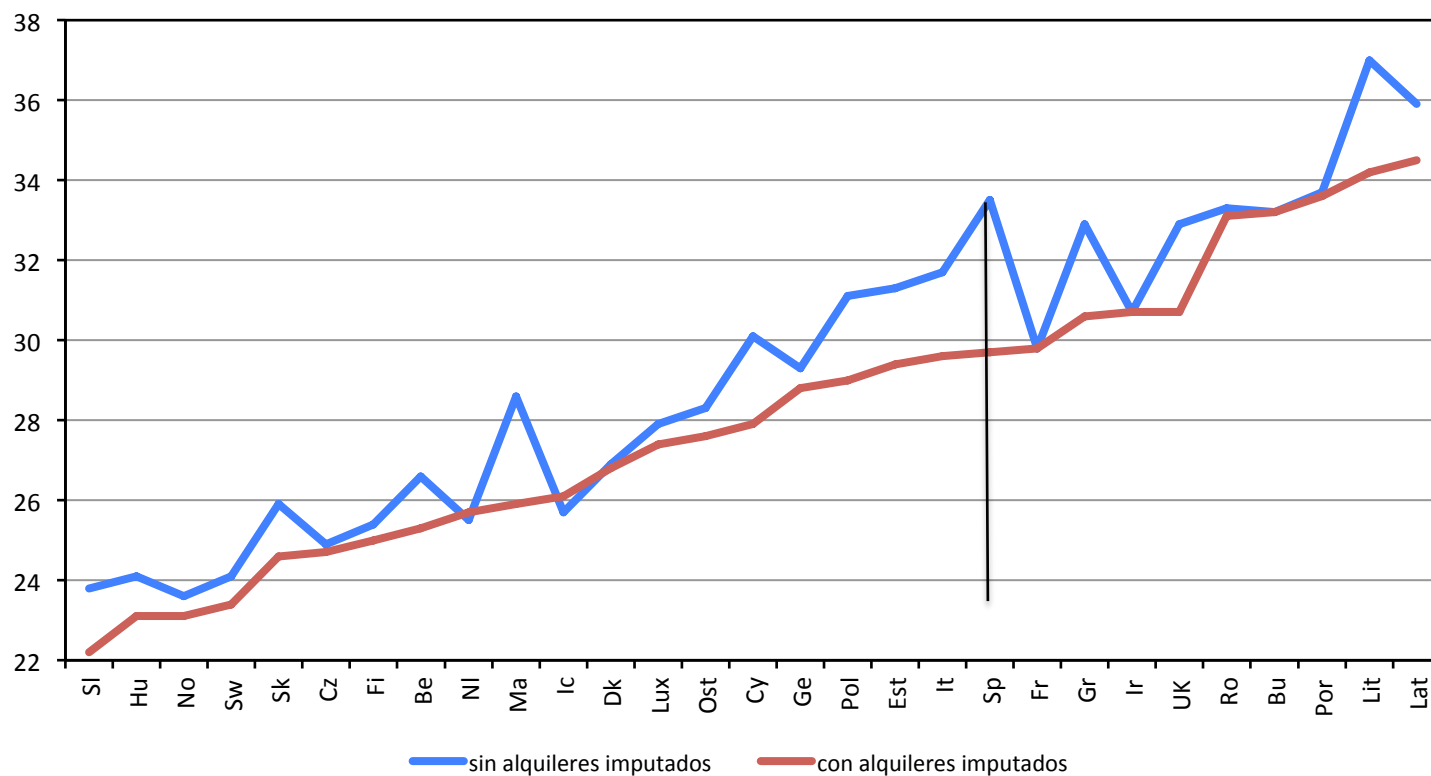
Nuestra posición, además depende mucho

de la fuente de datos utilizada

de si la renta incluye alquileres imputados a la vivienda en propiedad

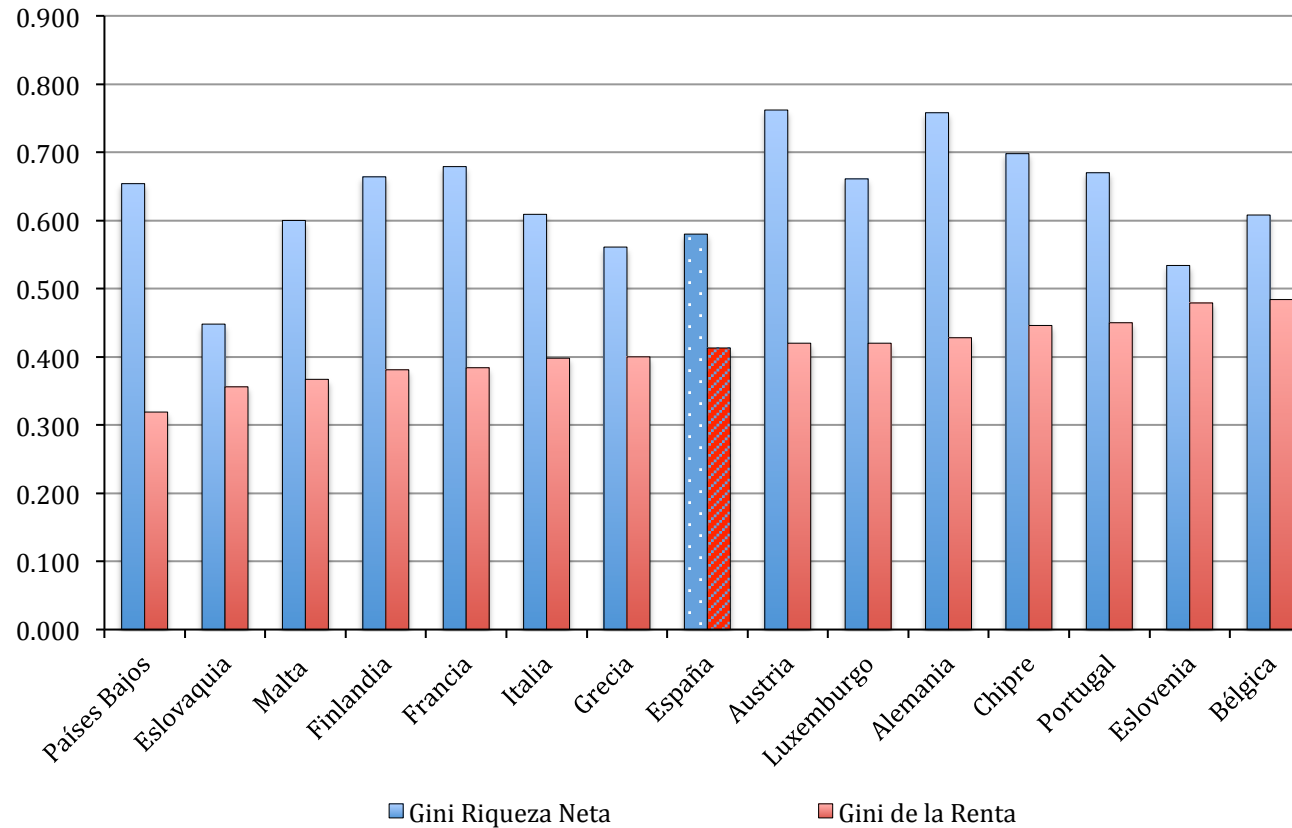
de si se mide la desigualdad en renta o en riqueza

**Gráfico 3: Coeficiente de Gini en 2010,
con y sin alquileres imputados e intereses hipotecarios**



- Fuente: Eurostat (2016 y 2013).

Gráfico 6: Coeficientes de Gini 2010/2011 de la riqueza neta y de la renta de los hogares en 15 países de la Eurozona



- Fuente: Cowell y van Kerm (2015) a partir de (HFCS, 2014) y elaboración propia.

4. ¿Qué hay detrás del crecimiento de la desigualdad y dónde debemos centrar los esfuerzos para combatirlo?

- Ayala admite que el aumento del paro ha contribuido al crecimiento de la desigualdad en la crisis pero duda que el proceso se invierta con la recuperación.

A su entender el factor crucial es el sistema tributario y de protección social, que ha ido perdiendo poder redistributivo en los últimos tiempos, mostrándose cada vez más incapaz de compensar la tendencia al alza de la desigualdad en rentas primarias.

Pero

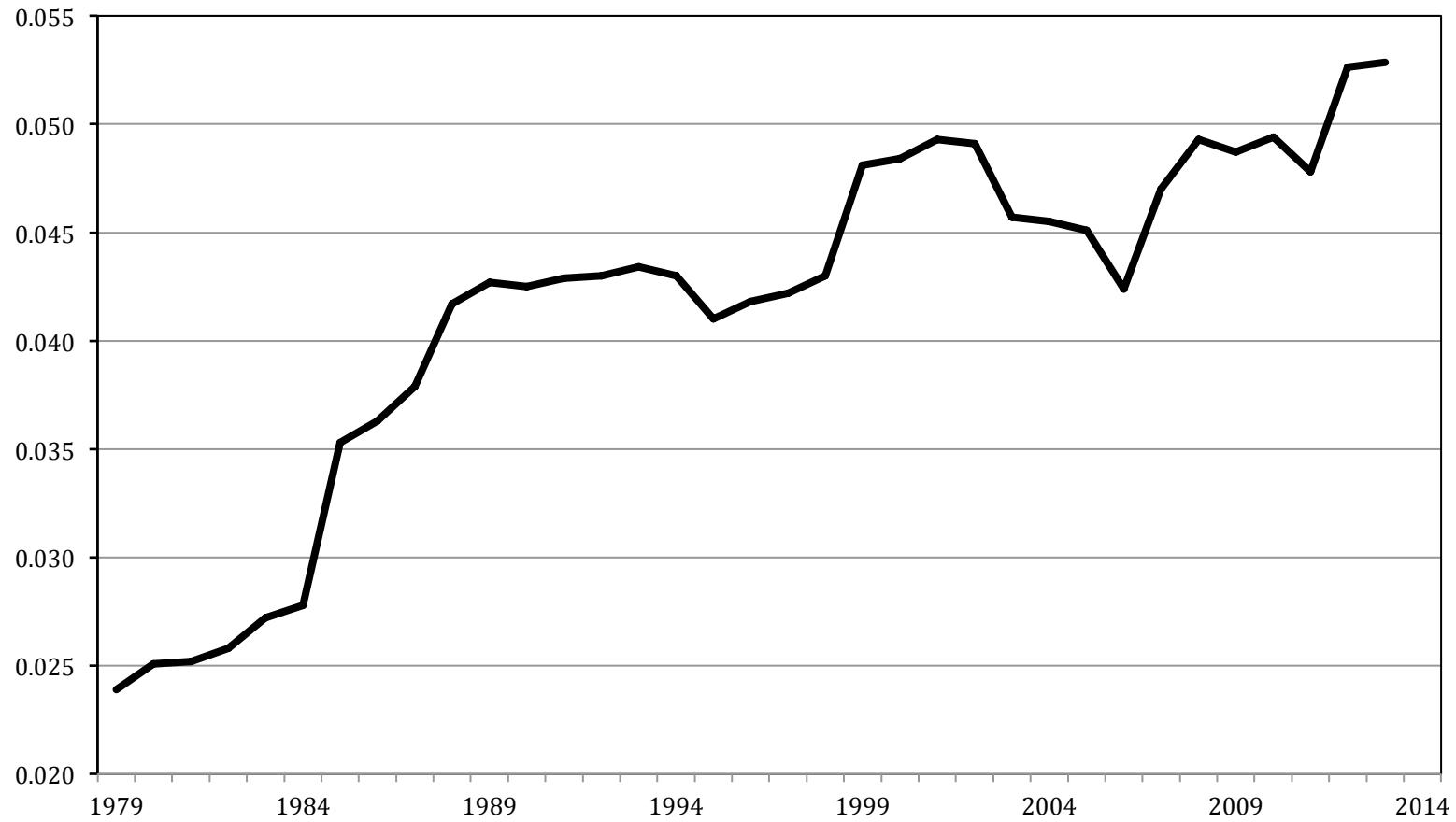
- Sabemos que buena parte del incremento de la desigualdad durante la crisis tiene que ver con el incremento del paro (OCDE 2015, Bonhomme y Hospido 2012, Goerlich 2016.....)

Ayala no explica de forma convincente por qué la recuperación del empleo no mejoraría la situación. Otras cosas tendrían que empeorar para evitarlo y no vemos por qué tendría que ser así.

- Los datos no sugieren que el impacto redistributivo del sistema tributario y de protección social se haya reducido con el tiempo y de forma especial durante la crisis. Más bien al revés.

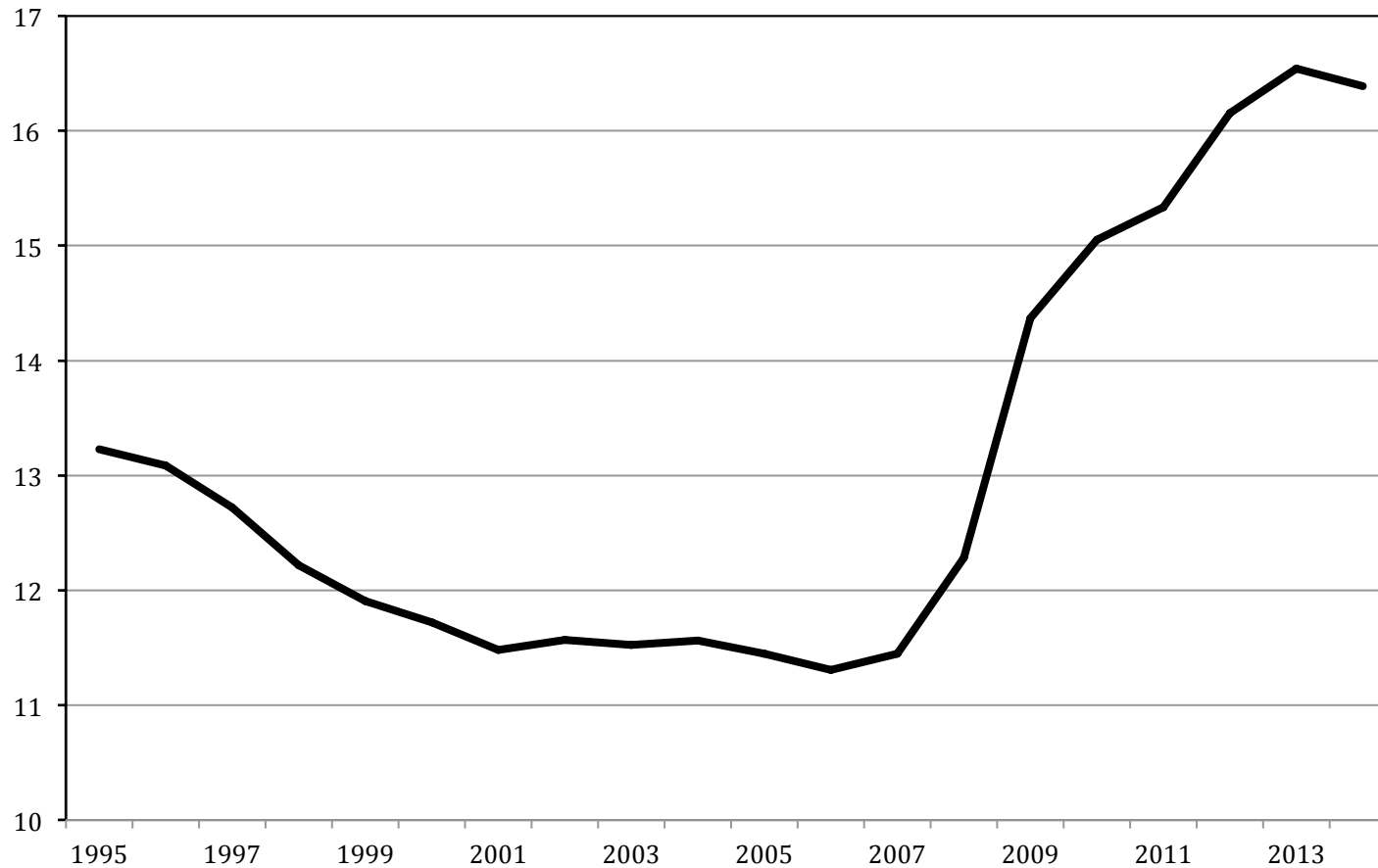
- No está claro que haya una tendencia sostenida al alza en la desigualdad en rentas primarias. Más bien altibajos.

Gráfico 7: Impacto redistributivo del IRPF español



(Reynolds-Smolensky = contribución a la reducción del Gini)

Gráfico 8: Prestaciones sociales distintas de las transferencias en especie como porcentaje del PIB



El diagnóstico condiciona la propuesta de tratamiento

- Ayala propone subir impuestos y hacerlos más progresivos para financiar programas de transferencias redistributivas.
- Algunas medidas en esta línea (p. ej. reforzar rentas mínimas) seguramente son una buena idea, pero hay que tener cuidado con su diseño para no generar trampas de pobreza.
- Pero para los que pensamos que el problema proviene fundamentalmente del desempleo, las prioridades apuntan más bien a la creación de empleo, a la inversión que mejore su calidad y a las políticas activas para reintegrar a los parados de larga duración al mercado.

- Todas estas cosas cuestan dinero y podría ser necesario subir un poco los impuestos para financiarlas pero, a diferencia de los programas de redistribución pura que Ayala parece estar proponiendo, todas ellas ayudarían también a hacer el pastel un poco más grande, lo que es siempre de agradecer.